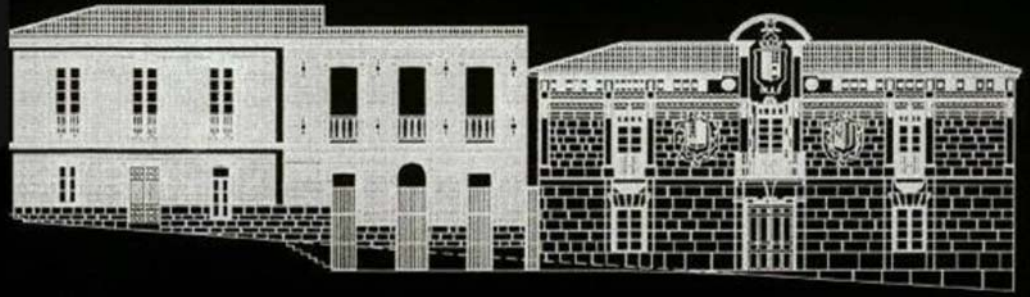


MUSEO DEL CERRATO CASTELLANO

**MC**



MUSEO DEL CERRATO CASTELLANO

BALTANAS (PALENCIA)

**2013**

**Concierto de Año Nuevo**

**día 1 de Enero a las 19,30 h.  
en el Patio Barroco del Museo**



*Cuarteto SaxxyxaS*

**Museo del Cerrato Castellano (MC)**

C/ La Virgen, 16  
Baltanás (Palencia-España)  
[www.museodelcerrato.com](http://www.museodelcerrato.com)